

**PRZEZNACZENIE**

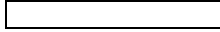
Systemy przeznaczone są do budowy sieci ciepłych niskoparametrowych, wysokoparametrowych, ciepłej wody użytkowej, chłodnictwa oraz innych płynów nieagresywnych dla danego materiału.

**SYSTEMY RUR
ŁATWOGNĄCYCH**

1. SteelFlex (stalowa rura przewodowa)
2. PexFlex (rura przewodowa PEX)
3. AluFlex (rura przewodowa PEX z powłoką aluminiową antydyfuzyjną)
4. CuFlex (miedziana rura przewodowa)

DANE TECHNICZNE

Typ rury	Średnica zewnętrzna [mm]	Ciśnienie [bar]	Ciągła temperatura pracy	Temperatura maksymalna
SteelFlex	20,25,28	25	120	120
PexFlex DH	PN 10: 20,25,32,40,50,63,75,90,110	10	85	95
	PN 6: 20,25,32,40,50,63,75,90,110	6	85	95
AluFlex	16,20,25,32	10	95	105
CuFlex	15,18,22,28	16	120	120



RURY ŁATWOGNĄCE AluFlex

PRZEZNACZENIE

System rur łatwognących AluFlex przeznaczony jest dla systemów ciepłowniczych niskoparamerowych oraz ciepłej wody i cyrkulacji. System posiada pełną barierę antydyfuzyjną.

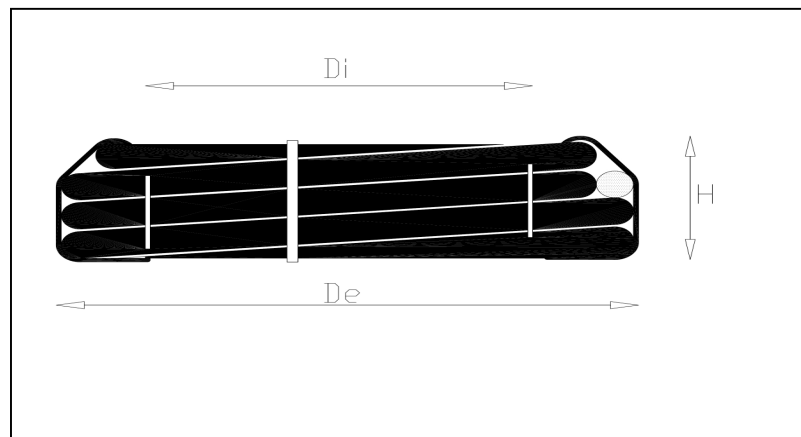
Maksymalne parametry pracy:

- ciśnienie robocze: 1,0 MPa
- maksymalna ciągła temperatura: 95°C

(z możliwością okresowego przekraczania do 105°C)

WYMIARY ZWOJU

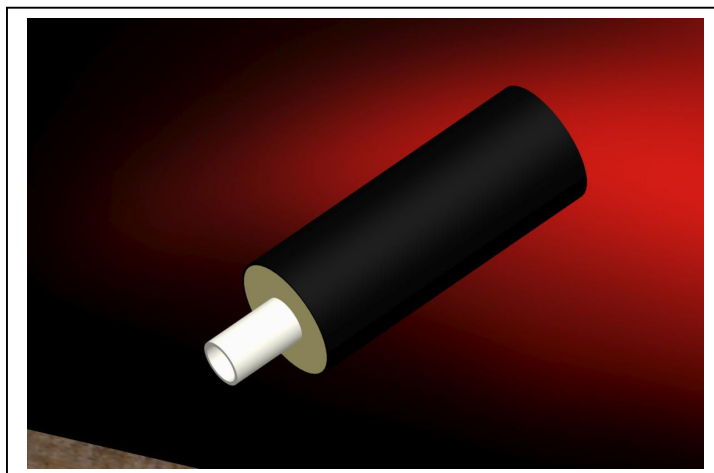
AluFlex jest dostępny w zwojach 50 i 100m.



	Zewnętrzny rozmiar zwoju [mm]				
	77	90	110	125	140
D_i	1600	1600	1800	1800	2000
D_e	2200	2300	2200	2300	2300
H_{50}	300	350	500	650	1100
H_{100}	425	475	800	1150	2250

BUDOWA

Rura przewodowa : PEX/aluminium/PE
Izolacja: bezfreonowa pianka poliuretanowa
Bariera antydyfuzyjna: folia aluminiowa
Rura osłonowa: polietylen PE-LD
Współczynnik przewodzenia ciepła: $\lambda_{50} = 0,023 \text{ W/mk}$



DANE TECHNICZNE

AluFlex rura pojedyncza

AluFlex		Seria 1		Seria 2	
Śr. zewn. [mm]	Grubość ścianki	Śr. zewn. [mm]	Grubość ścianki	Śr. zewn. [mm]	Grubość ścianki
16	2.2	77	2.2	90	2.5
20	2.5	77	2.2	90	2.5
26	3.0	77	2.2	90	2.5
32	3.0	90	2.2	110	2.5

AluFlex Rura podwójna

AluFlex		Seria 1		Seria 2	
Śr. zewn. [mm]	Grubość ścianki	Śr. zewn. [mm]	Grubość ścianki	Śr. zewn. [mm]	Grubość ścianki
16/16	2.2	90	2.5	110	2.5
20/20	2.5	90	2.5	110	2.5
26/26	3.0	110	2.5	125	2.5
32/32	3.0	110	2.5	125	2.5



RURY ŁATWOGNĄCE PEX Pex FlexDH

PRZEZNACZENIE

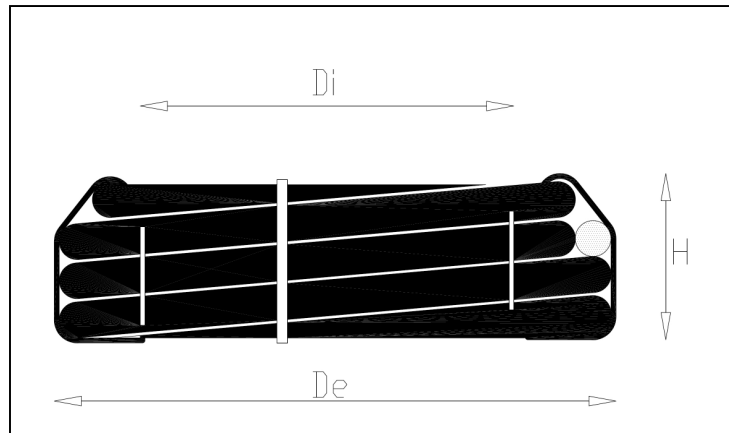
System rur łatwognących PexFlex przeznaczony jest dla systemów ciepłowniczych niskoparamerowych oraz ciepłej wody i cyrkulacji.

Maksymalne parametry pracy:

- ciśnienie robocze: 1,0 MPa (0,6 MPa)
- maksymalna ciągła temperatura: 85°C
(z możliwością okresowego przekraczania do 95°C)

WYMIARY ZWOJU

PexFlex jest dostępny w zwojach 50 i 100m.



	Zewnętrzny rozmiar zwoju [mm]					
	77	90	110	125	140	160
D_i	1600	1600	1800	1800	2000	2000
D_e	2200	2300	2200	2300	2300	2300
H_{50}	300	350	500	650	1100	1300
H_{100}	425	475	800	1150	2250	2400

BUDOWA

Rura przewodowa: polietylen PEX z barierą antydyfuzyjną EVOH; produkt zgodny z normą EN/ISO 15875

Izolacja: bezfreonowa pianka poliuretanowa

Bariera antydyfuzyjna: folia aluminiowa

Rura osłonowa: polietylen PE-LD

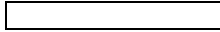
Współczynnik przewodzenia ciepła: $\lambda_{50} = 0,023 \text{ W/mk}$

DANE TECHNICZNE

RuraPEX		Seria 1		Seria 2		Seria 3	
Śr. zewn. [mm]	Grubość ścianki [mm]	Śr. zewn. [mm]	Grubość ścianki [mm]	Śr. zewn. [mm]	Grubość ścianki [mm]	Śr. zewn. [mm]	Grubość ścianki [mm]
20	2.0	77	2.2	90	2.5	110	2.5
25	2.5	77	2.2	90	2.5	110	2.5
32	2.9	77	2.2	90	2.5	110	2.5
40	3.7	90	2.5	110	2.5	125	2.5
50	4.6	110	2.5	125	2.5	140	3.0
63	5.8	125	2.5	140	3.0	160	3.0
75	6.9	140	3.0	160	3.0		
90	8.2	160	3.0				
110	10.0	160	3.0				

RuraPEX		Seria 1		Seria 2		Seria 3	
Śr. zewn. [mm]	Grubość ścianki [mm]	Śr. zewn. [mm]	Grubość ścianki [mm]	Śr. zewn. [mm]	Grubość ścianki [mm]	Śr. zewn. [mm]	Grubość ścianki [mm]
16	2.2	77	2.2	90	2.5	110	2.5
22	3.0	77	2.2	90	2.5	110	2.5
28	4.0	77	2.2	90	2.5	110	2.5

RuraPEX		Seria 1		Seria 2	
Grubość ścianki [mm]	Śr. zewn. [mm]	Grubość ścianki [mm]	Śr. zewn. [mm]	Grubość ścianki [mm]	Śr. zewn. [mm]
16/16	2.2	90	2.5	110	2.5
20/20	2.0	90	2.5	110	2.5
25/25	2.5	110	2.5	125	2.5
32/32	2.9	110	2.5	125	2.5
40/40	3.7	125	2.5	140	3.0
50/50	4.6	160	3.0		



RURY ŁATWOGNĄCE STALOWE SteelFlex

PRZEZNACZENIE

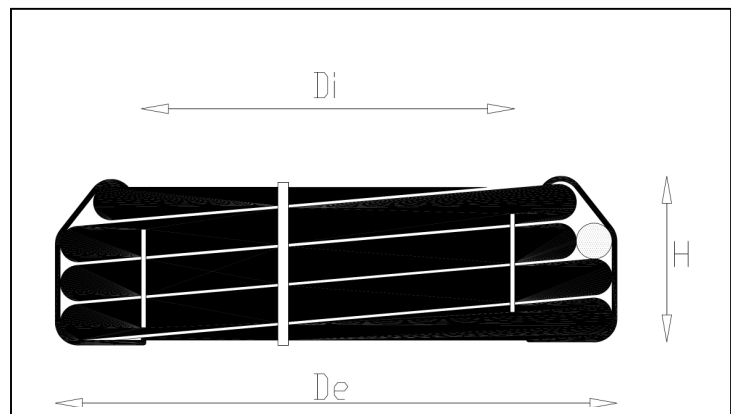
System rur łatwognących SteelFlex przeznaczony jest dla systemów ciepłowniczych jako doskonały produkt na przyłącza do małych obiektów. Elastyczny system pozwala omijać przeszkody w terenie: krzewy, drzewa, różnice wysokości. Rurociągi dostarczane są w zwojach.

Maksymalne parametry pracy:

- ciśnienie robocze: 2,5 MPa
- maksymalna ciągła temperatura: 120°C

WYMIARY ZWOJU

SteelFlex jest dostępny w zwojach 50 i 100m.



	Zewnętrzny rozmiar zwoju [mm]	
	77	90
D_i	1600	1600
D_e	2200	2300
H₅₀	300	350
H₁₀₀	425	475

BUDOWA

Rura przewodowa: stalowa, stal E215+N zgodna z EN10305-2

Izolacja: bezfreonowa pianka poliuretanowa

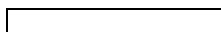
Bariera antydyfuzyjna: folia aluminiowa

Rura osłonowa: polietylen PE-LD

Współczynnik przewodzenia ciepła: $\lambda_{50} = 0,023 \text{ W/mk}$

DANE TECHNICZNE

Rura stalowa		Seria 1		Seria 2	
Śr. zewn. [mm]	Grubość ścianki	Śr. zewn. [mm]	Grubość ścianki	Śr. zewn. [mm]	Grubość ścianki
20	2.0	77	2.2	90	2.5
25	2.0	77	2.2	90	2.5
28	2.0	77	2.2	90	2.5



SYSTEM RUR CuFlex

PRZEZNACZENIE

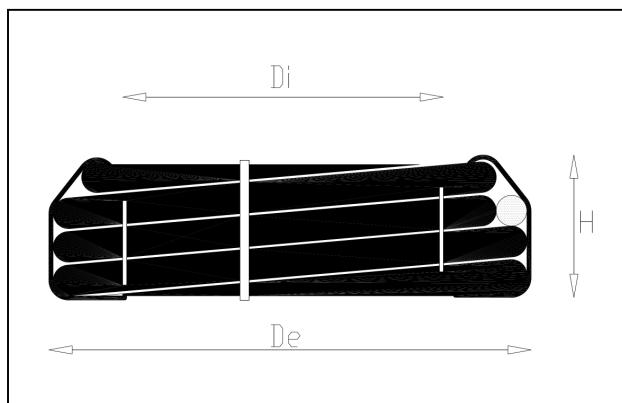
System rur łutowanych CuFlex przeznaczony jest dla systemów ciepłowniczych jako doskonały produkt na przyłącza ciepłe. Nadaje się również do montażu w budynkach, szczególnie tam, gdzie zależy nam na minimalizacji ilości połączeń lutowanych. Elastyczność systemu pozwala ominąć przeszkody, krzewy, drzewa, różnice wysokości. Rurociągi dostarczane są w zwojach.

Maksymalne parametry pracy:

- ciśnienie robocze: 16 bar
- maksymalna ciągła temperatura: 120°C

WYMIARY ZWOJU

CuFlex jest dostępny w zwojach 50 i 100m.



	Zewnętrzny rozmiar zwoju [mm]			
	77	90	110	125
D_i	1600	1600	1800	1800
D_e	2200	2300	2200	2300
H_{50}	300	350	500	650
H_{100}	425	475	800	1150

BUDOWA

Rura przewodowa: miedź
Izolacja: bezfreonowa pianka poliuretanowa
Bariera antydyfuzyjna: folia aluminiowa
Rura osłonowa: polietylen PE-LD
Współczynnik przewodzenia ciepła: $\lambda_{50} = 0,023 \text{ W/mk}$

DANE TECHNICZNE

Rura pojedyncza

Rura miedziana		Seria 1		Seria 2		Seria 3	
Śr. zewn. [mm]	Grubość ścianki [mm]	Śr. zewn. [mm]	Grubość ścianki [mm]	Śr. zewn. [mm]	Grubość ścianki [mm]	Śr. zewn. [mm]	Grubość ścianki [mm]
15	1.0	77	2.2	90	2.5	110	2.5
18	1.0	77	2.2	90	2.5	110	2.5
22	1.0	77	2.2	90	2.5	110	2.5
28	1.2	77	2.2	90	2.5	110	2.5
35	1.5	90	2.5	110	2.5	125	2.5

Rura podwójna

Rura miedziana		Seria 1		Seria 2	
Śr. zewn. [mm]	Grubość ścianki	Śr. zewn. [mm]	Grubość ścianki	Śr. zewn. [mm]	Grubość ścianki
15/15	1.0	90	2.5	110	2.5
18/18	1.0	90	2.5	110	2.5
22/22	1.0	90	2.5	110	2.5
28/28	1.2	110	2.5	125	2.5